

TELÉFONO / TELEPHONE:
(511) 2301409 / 2301412
(511) 4141411 / 2301408
DIRECCIÓN TELEGRÁFICA /
TELEGRAPHIC ADDRESS:
AFTN: SPJCYGYJ
COM: CORPAC S.A.
e-mail: aisperu@corpac.gob.pe



PERÚ

Corporación Peruana de Aeropuertos y Aviación Comercial S.A.
ÁREA DE INFORMACIÓN AERONÁUTICA
AERONAUTICAL INFORMATION AREA
Apartado / PO BOX 680 LIMA 100 - PERÚ

AIRAC SUPLEMENTO AIP

14/22
DEC 01st, 2022

LIMA (SPJC)

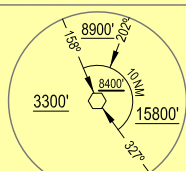
14/22 A partir del 26 de enero a horas 00.00 UTC, se actualiza y reemplaza:

IAC ILS V RWY 16L	(Reemplaza página AIP AD 2 SPJC 21)
IAC ILS U RWY 16L	(Reemplaza página AIP AD 2 SPJC 21A)
IAC ILS T RWY 16L CAT II y III	(Reemplaza página AIP AD 2 SPJC 21B)
IAC ILS V RWY 16R	
IAC ILS U RWY 16R	
IAC ILS T RWY 16R CAT II	
IAC VOR W RWY 16L	(Reemplaza página AIP AD 2 SPJC 21D)
IAC VOR Z RWY 16L	(Reemplaza página AIP AD 2 SPJC 21E)
IAC VOR RWY 34R	(Reemplaza página AIP AD 2 SPJC 21F)
IAC RNP RWY 16L (AR)	(Reemplaza página AIP AD 2 SPJC 21G)
IAC RNP RWY 16R (AR)	
VAC	(Reemplaza página AIP AD 2 SPJC 23)

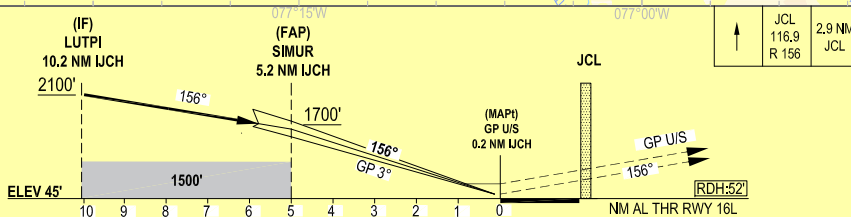
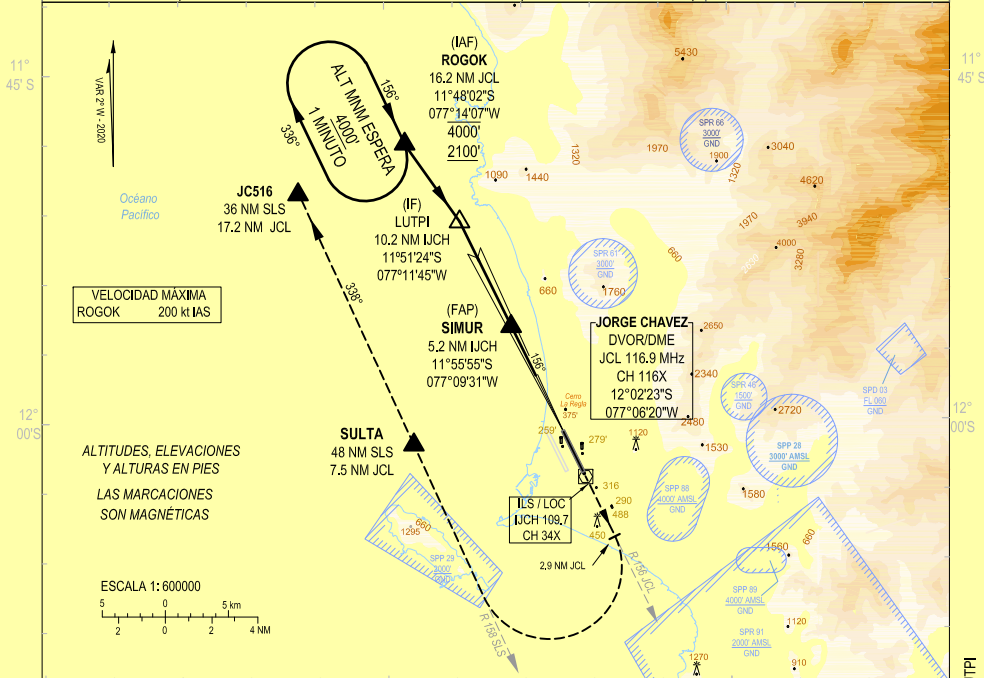
CARTA DE APROXIMACIÓN
POR INSTRUMENTOS
(IAC) - OACI

LIMA, PERÚ
Intl. Jorge Chávez
ILS V RWY 16L

ATIS 127.9		LIMA RADAR 119.7		LIMA TORRE E 118.1 TORRE W 118.7		LIMA GND E 121.9 GND W 121.75	
LOC IJCH 109.7	Rumbo APCH Final 156°	MNM Alt. SIMUR 1700'	CAT I OCA (H) 245' (200')		AD ELEV 113' THR 16L ELEV 45'		
APROXIMACIÓN FRUSTRADA: Ascender en R 156 JCL, a 2.9 NM JCL virar a la derecha interceptar R 158 SLS (curso 338°) proseguir a SULTA, luego JC516 ascenso a 3000', espere instrucciones del ATC							
Nivel de Transición: Por ATC				Altitud de Transición: 10000'			
1. IJCH DME requerido		2. ILS DME asociado al GP (0.2 NM de THR RWY 16L)					



MSA 25 NM JCL



Cambio: RWY 16L, ROGOK, LUTPI

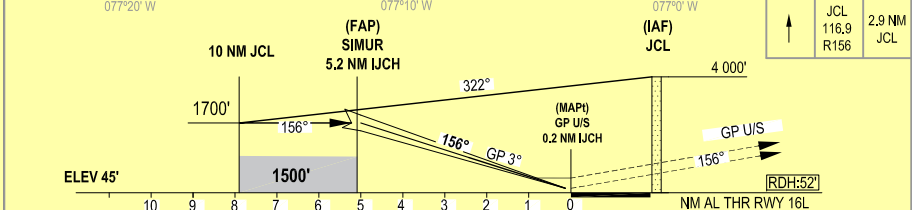
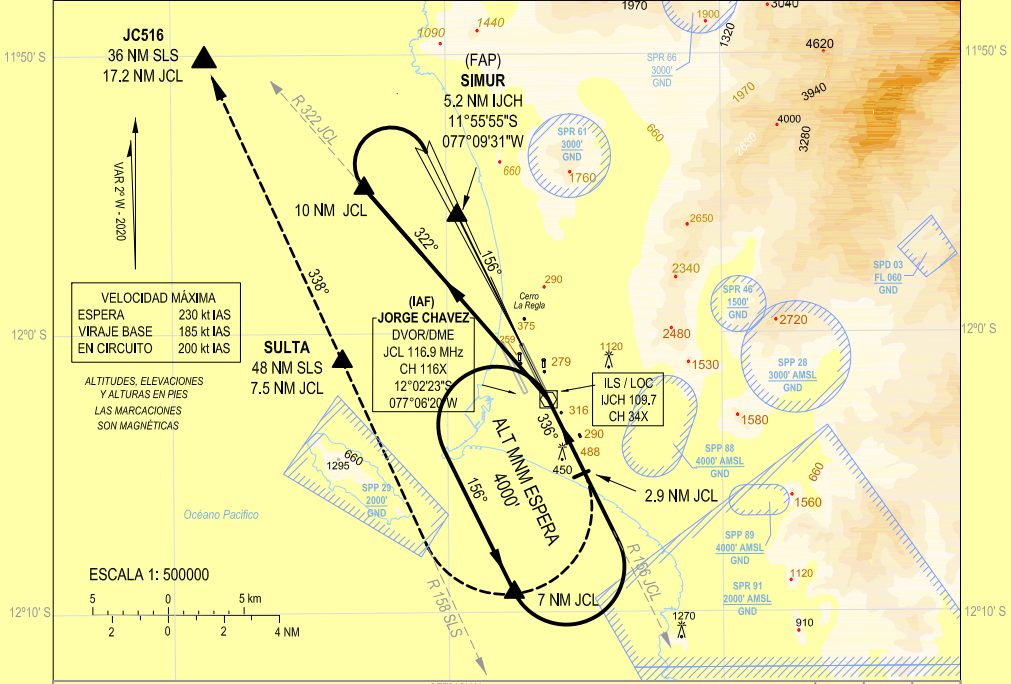
Velocidad terrestre - kts		90	110	130	160	PAPI	ALS III/II	JCH NM			
Ángulo desc. 3° - ft/min		480'	585'	690'	850'			ALT	1700'	1320'	1000'
CAT I OCA (H): 245' (200')		LOC SIN GP OCA (H) 500' (455')		EN CIRCUITO NO CIRCULAR POR EL ESTE DEL AD							
ALS		ALS INOP		1.6 km		OCA (H): 890' (777')					
A	RVR 550 m	1.2 km		1.6 km		5.0 km					
B	o										
C	**VIS 0.8 km										
D											

**EN CASO DE FALLAR RVR-TDZ APLICAR 0.8 KM VISIBILIDAD

CARTA DE APROXIMACIÓN
POR INSTRUMENTOS
(IAC) - OACI

LIMA, PERÚ
Intl. Jorge Chávez
ILS U RWY 16L

ATIS 127.9		LIMA RADAR 119.7		LIMA TORRE E 118.1 TORRE W 118.7		LIMA GND E 121.9 GND W 121.75		
LOC IJCH 109.7	Rumbo APCH Final 156°	MNM Alt. SIMUR 1700'	CAT I OCA (H) 245' (200')		AD ELEV 113 ' THR 16L ELEV 45'			
APROXIMACIÓN FRUSTRADA: Ascender en R 156 JCL , a 2.9 NM JCL virar a la derecha interceptar R 158 SLS (curso 338°) proseguir a SULTA, luego JC516 ascenso a 3000', espere Instrucciones del ATC								
Nivel de Transición: Por ATC				Altitud de Transición: 10000'				MSA 25 NM JCL
1. IJCH DME requerido		2. ILS DME asociado al GP (0.2 NM de THR RWY 16L)						



Velocidad terrestre -kts	90	110	130	160	PAPI	ALS IIIII	IJCH NM	SIMUR	4	3	2	1
Ángulo desc. 3° - ft/min	480'	585'	690'	850'			ALT	1700'	1320'	1000'	680'	360'

A	CAT I OCA (H): 245' (200')		LOC SIN GP OCA (H) 500' (455')	EN CIRCUITO NO CIRCULAR POR EL ESTE DEL AD				
	ALS	ALS INOP		OCA (H): 890' (777')				
B	RVR 550 m	1.2 km	1.6 km	A	5.0 km			
C	o			B				
D	**VIS 0.8 km			C				
				D				

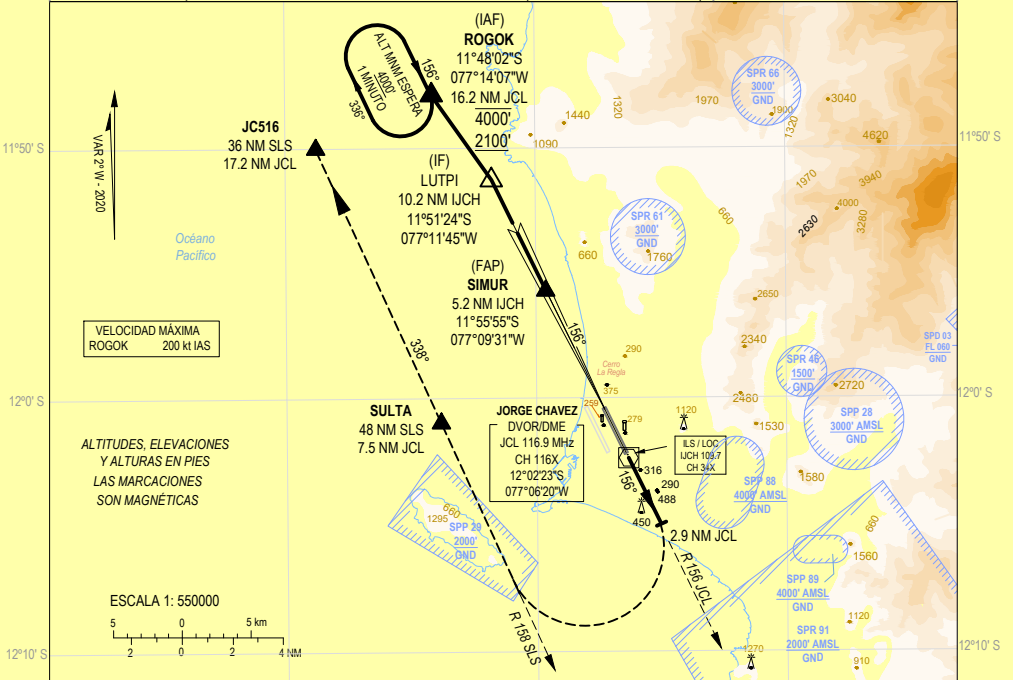
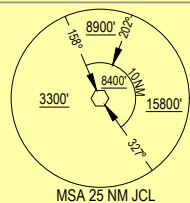
**EN CASO DE FALLAR RVR-TDZ APLICAR 0.8 km VISIBILIDAD

Cambios: RWY 16L, LOC SIN GP

CARTA DE APROXIMACIÓN
POR INSTRUMENTOS
(IAC) - OACI

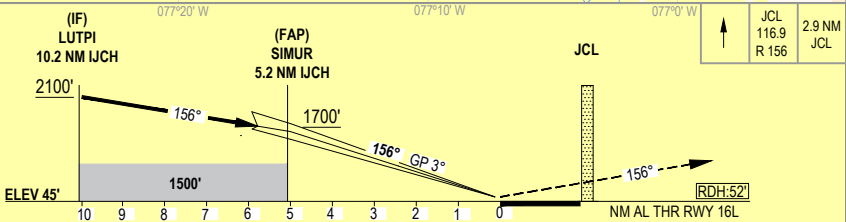
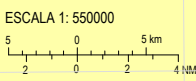
LIMA, PERÚ
Int'l. Jorge Chávez
ILS T RWY 16L CAT II y III

ATIS 127.9		LIMA RADAR 119.7		LIMA TORRE E 118.1 TORRE W 118.7		LIMA GND E 121.9 GND W 121.75	
LOC IJCH 109.7	Rumbo APCH Final 156°	MNM Alt. SIMUR 1700'	OCA (H) de acuerdo a CAT		AD ELEV 113 ' THR 16L ELEV 45'		
APROXIMACIÓN FRUSTRADA: Ascender en R 156 JCL, a 2.9 NM JCL virar a la derecha interceptar R 158 SLS (curso 338°) proseguir a SULTA, luego JC516 ascenso a 3000', espere instrucciones del ATC							
Nivel de Transición: Por ATC				Altitud de Transición: 10000'			
1. IJCH DME requerido		2. ILS DME asociado al GP (0.2 NM de THR RWY 16L)					



VELOCIDAD MÁXIMA
ROGOK 200 kt IAS

ALTITUDES, ELEVACIONES
Y ALTURAS EN PIES
LAS MARCACIONES
SON MAGNÉTICAS



Cambios: RWY 16L, ROGOK, LUTPI

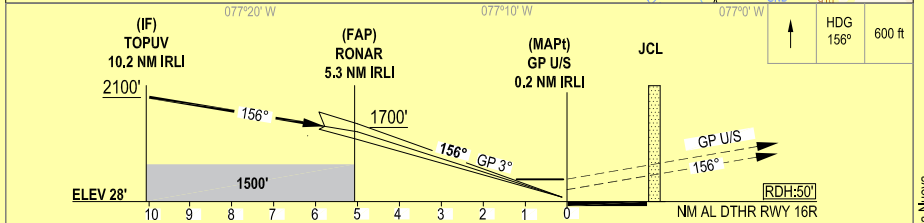
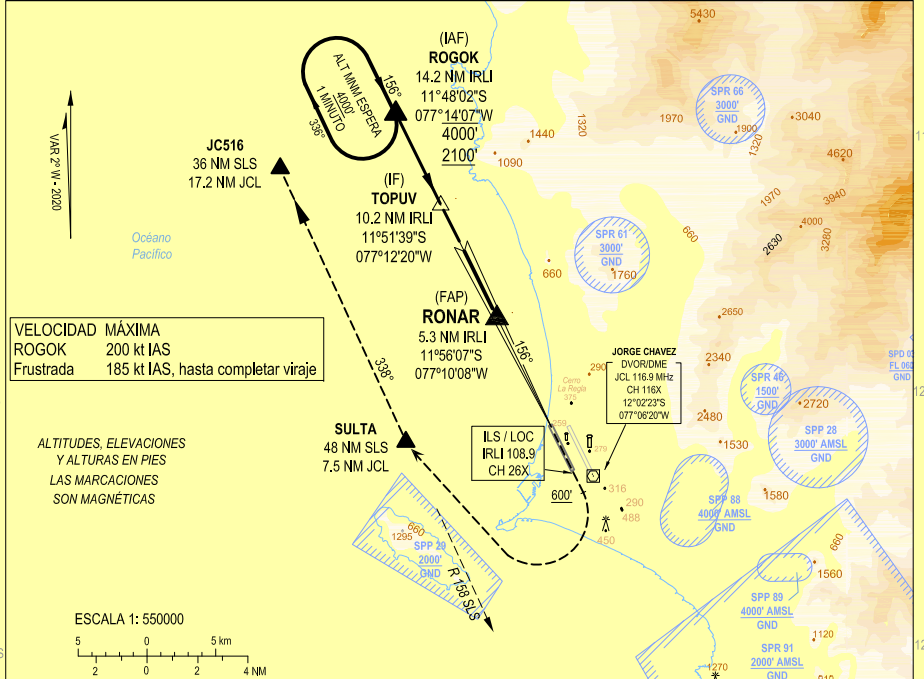
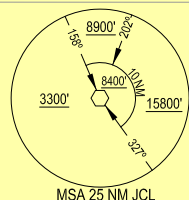
Velocidad terrestre -kts	90	110	130	160	ALS III/II PAPI	IJCH NM	SIMUR	4	3	2	1
Ángulo desc. 3° - ft/min	480'	585'	690'	850'			ALT	1700'	1320'	1000'	680'

APROXIMACIÓN DIRECTA RWY 16L				
	CAT III-B *	CAT III-A *	CAT II OCA (H): 145' (100')	* Aeronaves operando "FAIL PASSIVE" OCA (H): 95' (50')
A				
B	RVR 50 m	RVR 200 m	RVR 350 m	
C				
D				

CARTA DE APROXIMACIÓN
POR INSTRUMENTOS
(IAC) - OACI

LIMA, PERÚ
Int'l. Jorge Chávez
ILS V RWY 16R

ATIS 127.9		LIMA RADAR 119.7		LIMA TORRE E 118.1 TORRE W 118.7		LIMA GND E 121.9 GND W 121.75	
LOC IRLI 108.9	Rumbo APCH Final 156°	MNM Alt. RONAR 1700'	OCA (H) 230' (200')		AD ELEV 113' DTHR 16R ELEV 28'		
APROXIMACIÓN FRUSTRADA : Ascender en rumbo de pista, a 600 ft o por encima virar a la derecha directo a SULTA, luego JC516 ascenso a 3000 ft, espere instrucciones del ATC							
Nivel de Transición: Por ATC				Altitud de Transición: 10000'			
1. IRLI DME requerido				2. ILS DME asociado al GP (0.2 NM de DTHR 16R)			



Velocidad terrestre - kts	90	110	130	160	PAPI ALS II 	IRLI NM	RONAR	4	3	2	1
Ángulo desc. 3° - ft/min	480'	585'	690'	850'		ALT	1700'	1300'	980'	660'	345'

CAT I				LOC SIN GP		EN CIRCUITO				
OCA (H): 230' (200')				OCA (H)		NO CIRCULAR POR EL ESTE DEL AD				
ALS		ALS INOP		490' (462')		OCA (H): 890' (777')				
A	RVR 550 M						A			
B	Ó		1.2 km		1.5 km		B			
C	**VIS 0.8 km						C			
D							D			

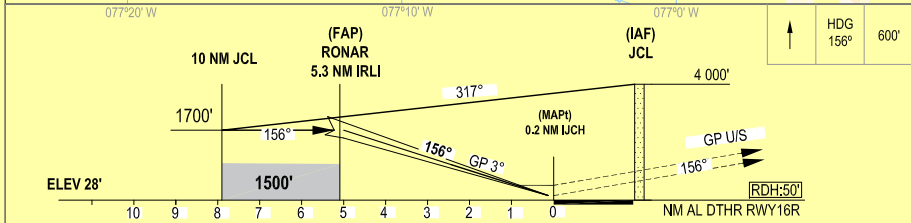
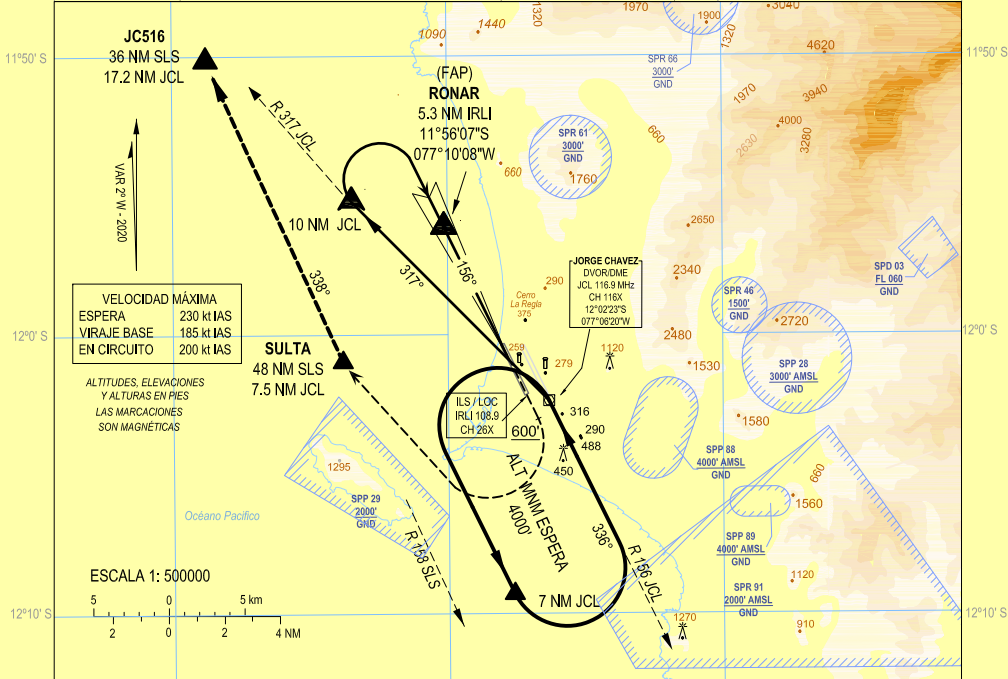
**EN CASO DE FALLAR RVR-TDZ APLICAR 0.8 km VISIBILIDAD

Nota: THR RWY 16R desplazado 650m

CARTA DE APROXIMACIÓN
POR INSTRUMENTOS
(IAC) - OACI

LIMA, PERÚ
Int'l. Jorge Chávez
ILS U RWY 16R

ATIS 127.9		LIMA RADAR 119.7		LIMA TORRE E 118.1 TORRE W 118.7		LIMA GND E 121.9 GND W 121.75		<p>MSA 25 NM JCL</p>
LOC IRLI 108.9	Rumbo APCH Final 156°	MNM Alt. RONAR 1700'	CAT I OCA (H) 230' (200')		AD ELEV 113' DTHR 16R ELEV 28'			
<p>APROXIMACIÓN FRUSTRADA: Ascender en rumbo de pista, 600 ft o por encima virar a la derecha directo a SULTA, luego JC516 ascenso a 3000 ft, espere instrucciones del ATC</p> <p>Nivel de Transición: Por ATC Altitud de Transición: 10000'</p> <p>1. IRLI DME requerido 2. ILS DME asociado al GP (0.2 NM de DTHR RWY 16R)</p>								



Velocidad terrestre -kts	90	110	130	160	PAPI ALS II	IRLI NM	RONAR	4	3	2	1
Ángulo desc. 3° - ft/min	480'	585'	690'	850'		ALT	1700'	1300'	980'	660'	345'
CAT I OCA (H): 230' (200')						LOC SIN GP OCA (H) 490' (462')	EN CIRCUITO NO CIRCULAR POR EL ESTE DEL AD OCA (H): 890' (777')				
A	RVR 550 m					1.5 km	5.0 km				
B	o	1.2 km									
C	**VIS 0.8 km										
D											

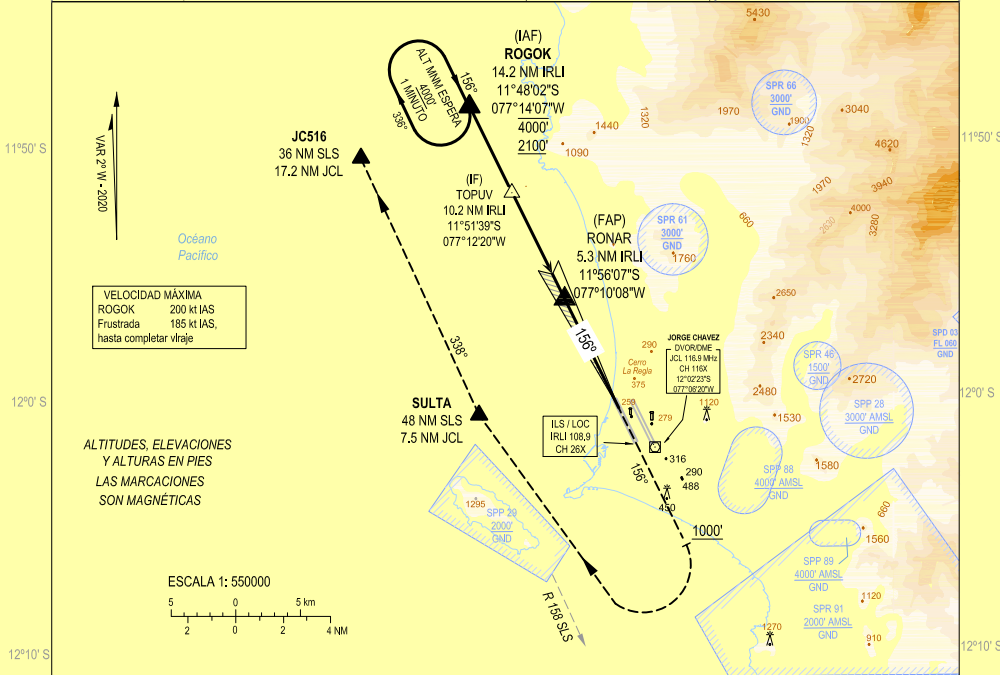
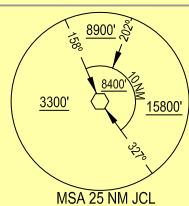
**EN CASO DE FALLAR RVR-TDZ APLICAR 0.8 km VISIBILIDAD

NOTA: THR RWY 16R Desplazado 650 m

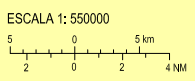
CARTA DE APROXIMACIÓN
POR INSTRUMENTOS
(IAC) - OACI

LIMA, PERÚ
Intl. Jorge Chávez
ILS T RWY 16R CAT II

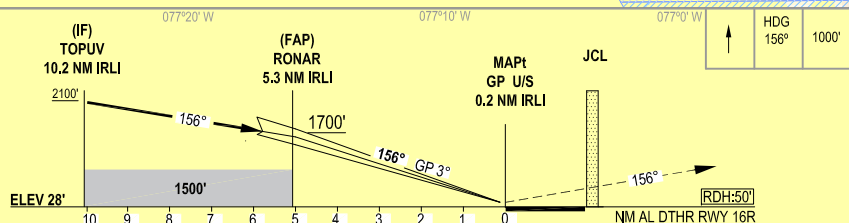
ATIS 127.9		LIMA RADAR 119.7		LIMA TORRE E 118.1 TORRE W 118.7	LIMA GND E 121.9 GND W 121.75
LOC IRLI 108.9	Rumbo APCH Final 156°	MNM Alt. RONAR 1700'	CAT II OCA (H) 130' (100')	AD ELEV 113' DTHR 16R ELEV 28'	
APROXIMACIÓN FRUSTRADA: Ascender en rumbo de pista, a 1000 ft o por encima virar a la derecha directo a SULTA, luego JC516 ascenso a 3000', espere instrucciones del ATC					
Nivel de Transición: Por ATC			Altitud de Transición: 10000'		
1. IRLI DME requerido		2. ILS DME asociado al GP (0.2 NM de DTHR RWY 16R)			



VELOCIDAD MÁXIMA	200 kt IAS
Frustrada	185 kt IAS, hasta completar viraje



ALTITUDES, ELEVACIONES
Y ALTURAS EN PIES
LAS MARCACIONES
SON MAGNÉTICAS



Velocidad terrestre -kts	90	110	130	160	PAPI ALS II	IRLI NM	RONAR	4	3	2	1
Ángulo desc. 3° - ft/min	480'	585'	690'	850'		ALT	1700'	1300'	980'	660'	345'

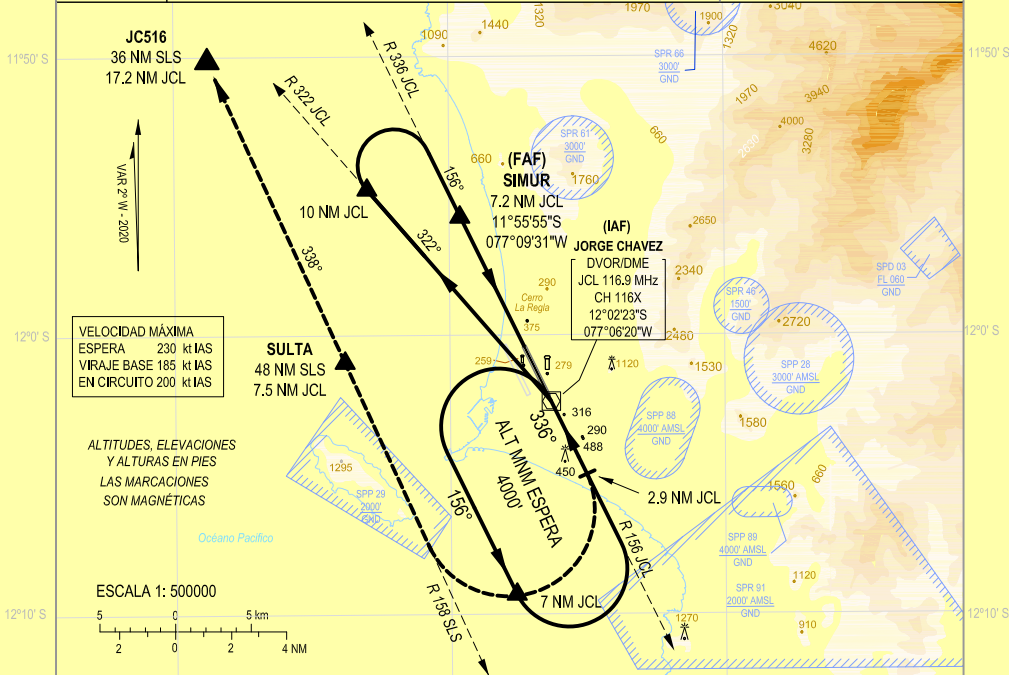
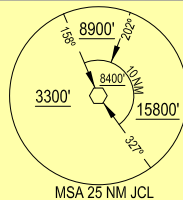
<p align="center">APROXIMACIÓN DIRECTA RWY 16R CAT II OCA (H): 130' (100')</p>						EN CIRCUITO						
A	RVR 350 m						N/A					
B												
C												
D												

Nota: THR RWY 16R desplazado 650 m

CARTA DE APROXIMACIÓN
POR INSTRUMENTOS
(IAC) - OACI

LIMA, PERÚ
Intl. Jorge Chávez
VOR W RWY 16L

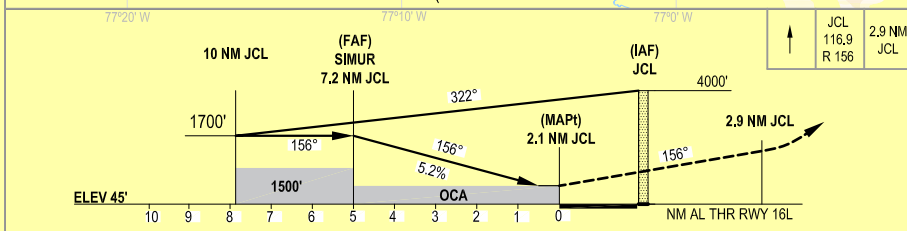
ATIS 127.9		LIMA RADAR 119.7		LIMA TORRE E 118.1 TORRE W 118.7	LIMA GND E 121.9 GND W 121.75
JCL DVOR 116.9	Rumbo APCH Final 156°	MNM ALT. SIMUR 1700'	OCA (H) 630' (585')	AD ELEV 113' THR 16L ELEV 45'	
APROXIMACIÓN FRUSTRADA: Ascender en R 156 JCL, a 2.9 NM JCL virar a la derecha interceptar R 158 SLS (curso 338°) proseguir a SULTA, luego JC516 ascenso a 3000', espere instrucciones del ATC					
Nivel de Transición: Por ATC			Altitud de Transición: 10000'		
JCL DME requerido					



VELOCIDAD MÁXIMA
ESPERA 230 kt IAS
VIRAJE BASE 185 kt IAS
EN CIRCUITO 200 kt IAS

ALTITUDES, ELEVACIONES
Y ALTURAS EN PIES
LAS MARCACIONES
SON MAGNÉTICAS

ESCALA 1: 500000



Velocidad terrestre -kts	90	110	130	160	PAPI ALS IIIII	JCL NM	SIMUR	6	5	4
Ángulo desc. 3° - ft/min	480'	585'	690'	850'		ALT	1700'	1320'	1000'	680'

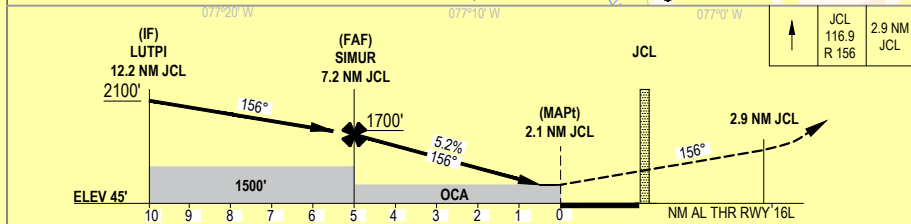
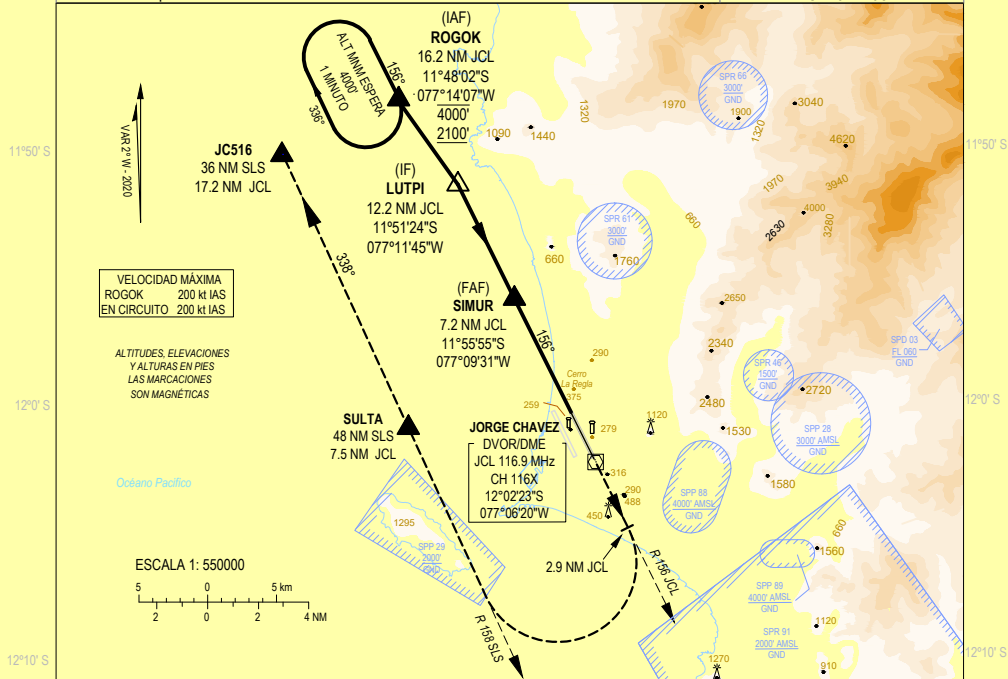
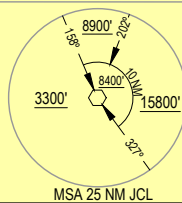
APROXIMACIÓN DIRECTA RWY 16L					EN CIRCUITO NO CIRCULAR POR EL ESTE DEL AD				
OCA (H): 630' (585')					OCA (H): 890' (777')				
A									
B	3.2 km				5 km				
C									
D									

Cambios: RWY 16L

CARTA DE APROXIMACIÓN
POR INSTRUMENTOS
(IAC) - OACI

LIMA, PERÚ
Intl. Jorge Chávez
VOR Z RWY 16L

ATIS 127.9		LIMA RADAR 119.7		LIMA TORRE E 118.1 TORRE W 118.7		LIMA GND E 121.9 GND W 121.75	
JCL DVOR 116.9	Rumbo APCH Final 156°	MNM ALT. SIMUR 1700'	OCA (H) 630' (585')		AD ELEV 113' THR 16L ELEV 45'		
APROXIMACIÓN FRUSTRADA : Ascender en R 156 JCL, a 2.9 NM JCL virar a la derecha interceptar R 158 SLS (curso 338°) proseguir a SULTA, luego JC516 ascenso a 3000', espere instrucciones del ATC							
Nivel de Transición: Por ATC JCL DME requerido		Altitud de Transición: 10000'					



Velocidad terrestre -kts	90	110	130	160	ALS III/III	JCL NM	SIMUR	6	5	4
Ángulo desc. 3° - ft/min	480'	585'	690'	850'	PAPI	ALT	1700'	1320'	1000'	680'

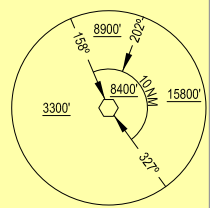
APROXIMACIÓN DIRECTA RWY 16L NO CIRCULAR POR EL ESTE DEL AD						EN CIRCUITO NO CIRCULAR POR EL ESTE DEL AD						
						OCA (H): 630' (585')						OCA (H): 890' (777')
A	3.2 km						5 km					
B												
C												
D												

Cambios: RWY 16L, ROGOK, LUTPI

CARTA DE APROXIMACIÓN
 POR INSTRUMENTOS
 (IAC) - OACI

LIMA / PERÚ
 Intl. Jorge Chávez
VOR RWY 34R

ATIS 127.9	LIMA RADAR 119.7	LIMA TORRE E 118.1 TORRE W 118.7	LIMA GND E 121.9 GND W 121.75
DVOR JCL 116.9	Rumbo APCH Final 336°	MNM Alt. SIPUN (FAF) 1750'	OCA(H) 740' (644')
AD ELEV 113'		DTHR 34R ELEV 96'	

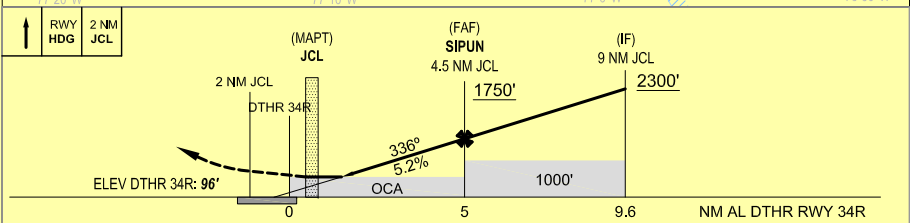
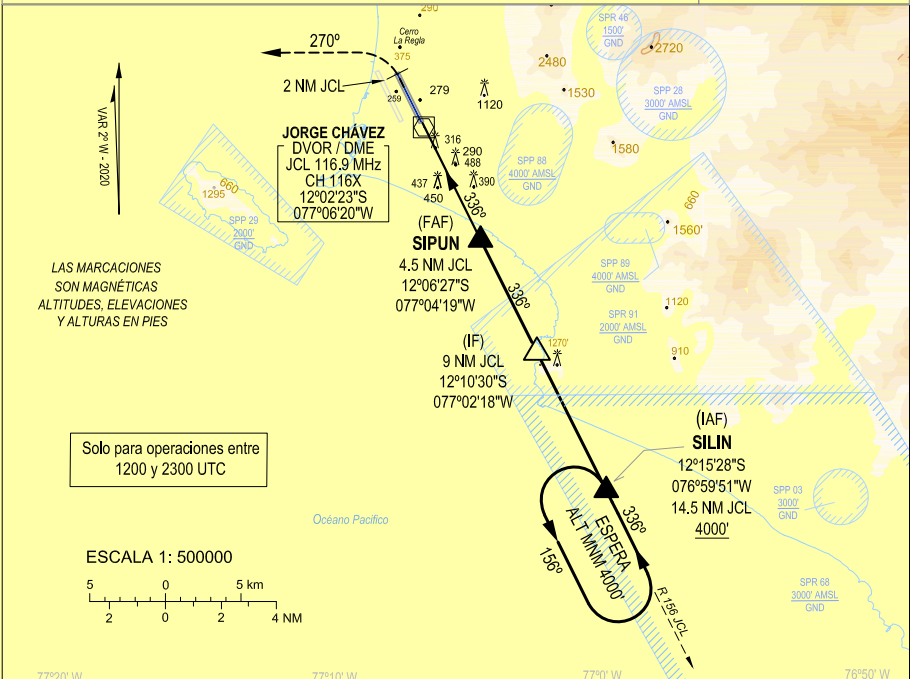


APROXIMACIÓN FRUSTRADA: Ascender en RWY HDG, a 2 NM JCL virar a la izquierda HDG 270° ascenso a 3000 ft y seguir instrucciones del ATC.

Nivel de Transición: Por ATC
 JCL DME REQUERIDO

Altitud de Transición: **10000'**

MSA 25 NM JCL



Velocidad terrestre - kts	80	90	100	120	140	160	PAPI	JCL NM	1	2	3	4
Pend. desc. 5.2% - ft/min	420	480	530	640	745	850		ALT	640'	960'	1270'	1590'

Aproximación Directa RWY 34R OCA (H) 740' (644')						EN CIRCUITO No circular por el Este del AD					
B	4.0 km					B	OCA (H) 890' (777') 5 km				
C						D					
D						D					

*NOTA: THR RWY 34R desplazado 610 m.

ATIS 127.9		LIMA RADAR 119.7		LIMA TORRE E 118.1 TORRE W 118.7	LIMA GND E 121.9 GND W 121.75	FL160
RNAV	Rumbo APCH Final 156°	KORBI 1300'	RNP 0.15 OCA(H) 300' (255')	AD ELEV.: 113' THR 16L ELEV. 45'		

APROXIMACIÓN FRUSTRADA: Ascender a 3000' siguiendo la trayectoria RNAV de aproximación frustrada hacia JC516. Seguir instrucciones del ATC

MSA 25 NM RW16L

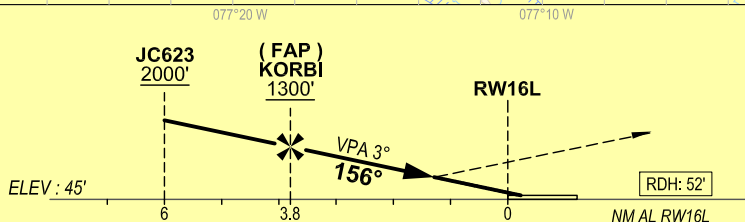
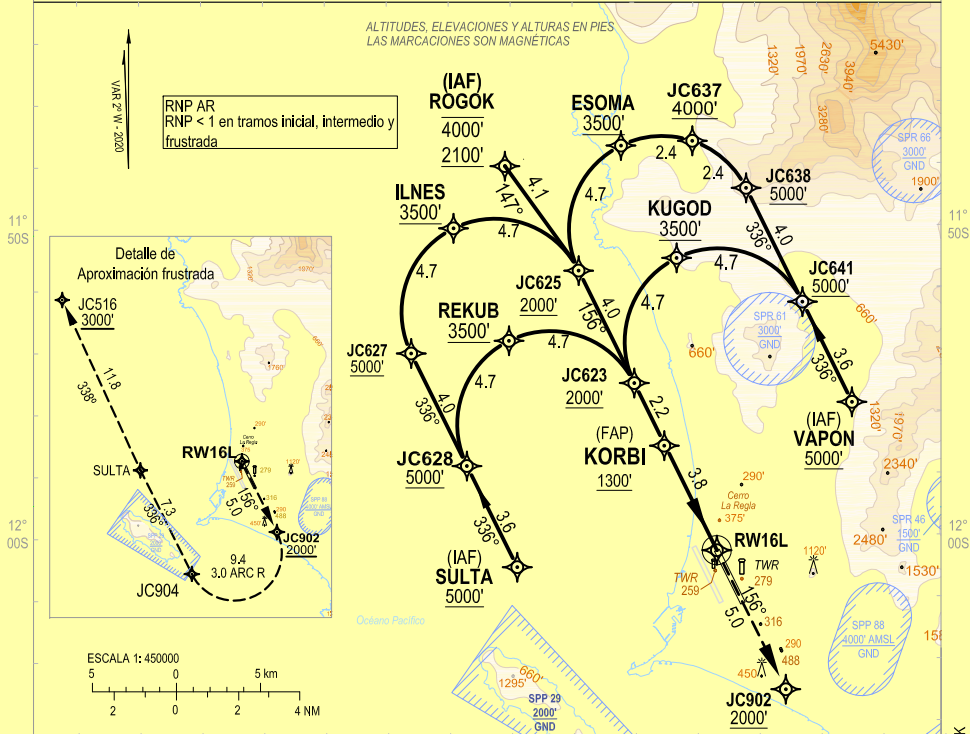
Nivel de Transición: Por ATC

Altitud de Transición: **10000'**

1. **SOLO PARA OPERADORES CON APROBACIÓN RNP AR**

2. Para sistemas Baro/VNAV no compensados, aproximación no autorizada cuando la temperatura del AD. esta bajo 3° C o sobre 54° C

3. Capacidad RF Requerida



Velocidad terrestre -kts	90	110	130	160	PAPI ALS II / III	RW16L	KORBI	3	2	1
Ángulo desc. 3° - ft/min	480'	585'	690'	850'		ALT	1300'	1000'	680'	360'

APROXIMACIÓN DIRECTA RWY 16L				En circuito	
Categoría	C-D	ALS	ALS OUT	N/A	
RNP 0.15 *	OCA(H) 300' (255')	750 m	1.3 km		
RNP 0.3	OCA(H) 540' (495')	1.5 km	2.2 km		

*Mantener RNP 0.15 hasta JC902

LIMA - INTL. JORGE CHÁVEZ

RNP RWY 16L (AR)

Número secuencia	Transición	Descriptor de trayectoria	ID Punto de recorrido	FLY OVER	Derrota M°(T°)	Variación magnética	Distancia (NM)	Dirección del viraje	Altitud	IAS (kt)	VPA / TCH	NAV. SPEC
10	REKUB	IF	SULTA	-	-	-	-	-	+5000'	-	-	RNP 0.3
20	REKUB	TF	JC628	-	336°(334.0°)	2.2	3.6	-	+5000'	-210	-	RNP 0.3
30	REKUB	RF Centro: RIM31 r: 3 NM	REKUB	-	-	-	4.7	R	+3500'	-	-	RNP 0.3
40	REKUB	RF Centro: RIM31 r: 3 NM	JC623	-	-	-	4.7	R	+2000'	-	-	RNP 0.3
10	KUGOD	IF	VAPON	-	-	-	-	-	+5000'	-	-	RNP 0.3
20	KUGOD	TF	JC641	-	336°(334.1°)	2.2	3.6	-	+5000'	-210	-	RNP 0.3
30	KUGOD	RF Centro: RIM32 r: 3 NM	KUGOD	-	-	-	4.7	L	+3500'	-	-	RNP 0.3
40	KUGOD	RF Centro: RIM32 r: 3 NM	JC623	-	-	-	4.7	L	+2000'	-	-	RNP 0.3
10	ILNES	IF	SULTA	-	-	-	-	-	+5000'	-	-	RNP 0.3
20	ILNES	TF	JC628	-	336°(334.0°)	2.2	3.6	-	+5000'	-	-	RNP 0.3
30	ILNES	TF	JC627	-	336°(334.1°)	2.2	4	-	+5000'	-210	-	RNP 0.3
40	ILNES	RF Centro: RIM33 r: 3 NM	ILNES	-	-	-	4.7	R	+3500'	-	-	RNP 0.3
50	ILNES	RF Centro: RIM33 r: 3 NM	JC625	-	-	-	4.7	R	+2000'	-	-	RNP 0.3
60	ILNES	TF	JC623	-	156°(154.1°)	2.2	4	-	+2000'	-	-	RNP 0.3
10	ESOMA	IF	VAPON	-	-	-	-	-	+5000'	-	-	RNP 0.3
20	ESOMA	TF	JC641	-	336°(334.1°)	2.2	3.6	-	+5000'	-	-	RNP 0.3
30	ESOMA	TF	JC638	-	336°(334.1°)	2.2	4	-	+5000'	-210	-	RNP 0.3
40	ESOMA	RF Centro: RIM34 r: 3 NM	JC637	-	-	-	2.4	L	+4000'	-	-	RNP 0.3
50	ESOMA	RF Centro: RIM34 r: 3 NM	ESOMA	-	-	-	2.4	L	+3500'	-	-	RNP 0.3
60	ESOMA	RF Centro: RIM34 r: 3 NM	JC625	-	-	-	4.7	L	+2000'	-	-	RNP 0.3
70	ESOMA	TF	JC623	-	156°(154.1°)	2.2	4	-	+2000'	-	-	RNP 0.3
10	ROGOK	IF	ROGOK	-	-	2.2	-	-	-4000' +2100'	-200	-	RNP 0.3
20	ROGOK	TF	JC625	-	147°(145.3°)	2.2	4.1	-	+2000'	-	-	RNP 0.3
30	ROGOK	TF	JC623	-	156°(154.1°)	2.2	4	-	+2000'	-	-	RNP 0.3
10		IF	JC623	-	-	-	-	-	+2000'	-	-	RNP 0.3
20		TF	KORBI	-	156°(154.1°)	2.2	2.2	-	+1300'	-	-3.0	RNP 0.3
30		TF	RW16L	Y	156°(154.1°)	2.2	3.8	-	97'	-	-3.0/52'	RNP 0.3
40		TF	JC902	-	156°(154.1°)	2.2	5	-	+2000'	-	-	RNP 0.3
50		RF Centro: RIM30 r: 3 NM	JC904	-	-	-	9.4	R	-	-	-	RNP 1
60		TF	SULTA	-	336°(334.2°)	2.2	7.3	-	-	-	-	RNP 1
70		TF	JC516	-	338°(335.8°)	2.2	11.8	-	+3000'	-	-	RNP 1

Cambios: RWY 16L, ROGOK

LIMA - INTL. JORGE CHAVEZ

RNP RWY 16L (AR)

ID Punto de recorrido	Latitud/Longitud (WGS84) DD:MM:SS.SS
ESOMA	11°47'23.59"S 077°10'19.02"W
ILNES	11°50'01.37"S 077°15'49.30"W
JC516	11°50'08.70"S 077°18'46.20"W
JC623	11°55'03.54"S 077°09'56.49"W
JC625	11°51'26.18"S 077°11'44.04" W
JC627	11°54'02.94"S 077°17'14.43"W
JC628	11°57'41.68" S 077°15'26.76" W
JC637	11°47'15.41"S 077°07'58.81"W
JC638	11°48'47.28"S 077°06'13.78"W
JC641	11°52'25.72" S 077°04'26.07"W
JC902	12°04'58.55"S 077°05'03.15"W
JC904	12°07'36.26"S 077°10'33.83"W
KORBI	11°57'02.79"S 077°08'57.73"W
KUGOD	11°51'01.88"S 077°08'31.40"W
ROGOK	11°48'01.66"S 077°14'07.33"W
REKUB	11°53'39.84"S 077°14'01.99"W
RW16L	12°00'27.44"S 077°07'16.86"W
SULTA	12°00'58.50"S 077°13'49.40"W
VAPON	11°55'43.10"S 077°02'48.90"W

ID centro de arco RF	Latitud/Longitud (WGS84) DD:MM:SS.SS
RIM30	12°06'17.50"S - 077°07'48.43"W
RIM31	11°56'22.45" S - 077°12'41.70"W
RIM32	11°53'44.59" S - 077°07'11.29"W
RIM33	11°52'44.07" S - 077°14'29.22"W
RIM34	11°50'06.26" S - 077°08'58.89"W

Cambios: RWY 16L, ROGOK

ATIS 127.9		LIMA RADAR 119.7		LIMA TORRE E 118.1 TORRE W 118.7	LIMA GND E 121.9 GND W 121.75	FL160
RNAV	Rumbo APCH Final 156°	ISATI 1300'	RNP 0.15 OCA(H) 300' (272')	AD ELEV.: 113' DTHR 16R ELEV. 28'		

APROXIMACIÓN FRUSTRADA: Ascender a 3000' siguiendo la trayectoria RNAV de aproximación frustrada hacia JC516. Seguir instrucciones del ATC

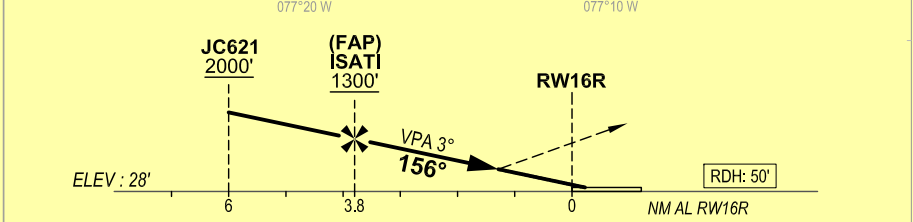
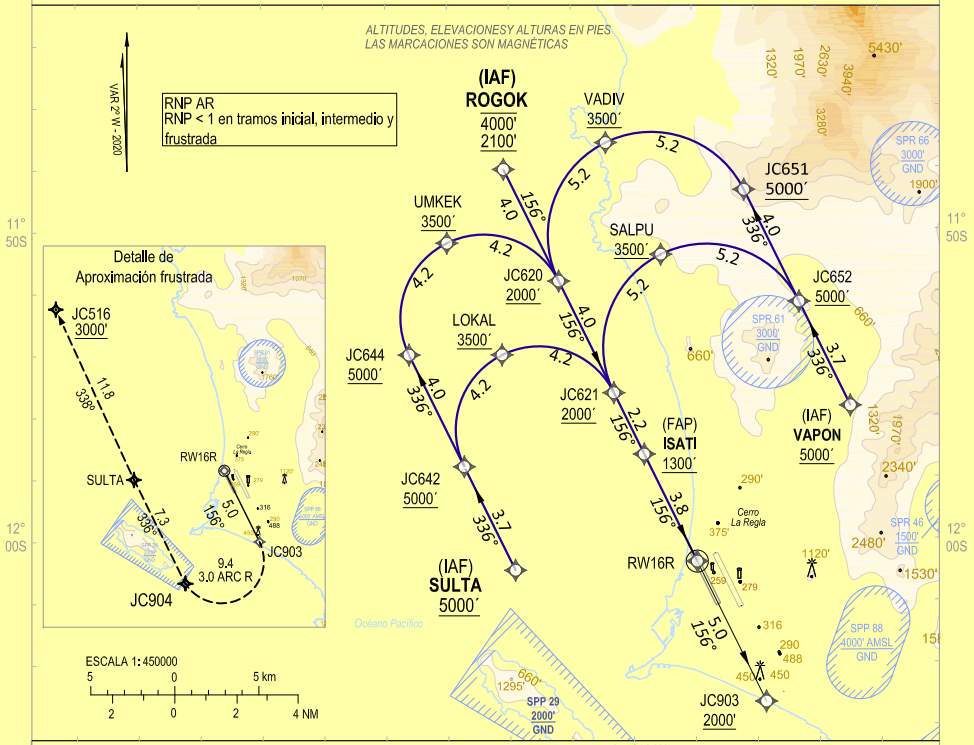
MSA 25 NM RW16R

Nivel de Transición: Por ATC Altitud de Transición: **10000'**

1. SOLO PARA OPERADORES CON APROBACIÓN RNP AR

2. Para sistemas Baro/VNAV no compensados, aproximación no autorizada cuando la temperatura del AD. esta bajo 3° C o sobre 54°C

3. Capacidad RF Requerida



Velocidad terrestre -kts	90	110	130	160	PAPI ALS II/III	RW16R	ISATI	3	2	1
Ángulo desc. 3° - ft/min	480'	585'	690'	850'		ALT	1300'	1000'	680'	360'

APROXIMACIÓN DIRECTA RWY 16R				En circuito		
Categoría	C-D	ALS	ALS OUT	N/A		
RNP 0.15	OCA(H) 300' (272')	750 m	1.3 km			
RNP 0.3	OCA(H) 430' (402')	1.2 km	1.9 km			

LIMA - INTL. JORGE CHÁVEZ

RNP RWY 16R (AR)

Número secuencia	Transición	Descriptor de trayectoria	ID Punto de recorrido	FLY OVER	Derrota M°(T°)	Variación magnética	Distancia (NM)	Dirección del viraje	Altitud	IAS (kt)	VPA / TCH	NAV. SPEC
10	LOKAL	IF	SULTA	-	-	-	-	-	+5000'	-	-	RNP 0.3
20	LOKAL	TF	JC642	-	336°(334.1°)	2.2	3.7	-	+5000'	-210	-	RNP 0.3
30	LOKAL	RF Centro: RIM35 r: 2.7 NM	LOKAL	-	-	-	4.2	R	+3500'	-	-	RNP 0.3
40	LOKAL	RF Centro: RIM35 r: 2.7 NM	JC621	-	-	-	4.2	R	+2000'	-	-	RNP 0.3
10	SALPU	IF	VAPON	-	-	-	-	-	+5000'	-	-	RNP 0.3
20	SALPU	TF	JC652	-	336°(334.1°)	2.2	3.7	-	+5000'	-210	-	RNP 0.3
30	SALPU	RF Centro: RIM37 r: 3.3 NM	SALPU	-	-	-	5.2	L	+3500'	-	-	RNP 0.3
40	SALPU	RF Centro: RIM37 r: 3.3 NM	JC621	-	-	-	5.2	L	+2000'	-	-	RNP 0.3
10	UMKEK	IF	SULTA	-	-	-	-	-	+5000'	-	-	RNP 0.3
20	UMKEK	TF	JC642	-	336°(334.1°)	2.2	3.7	-	+5000'	-	-	RNP 0.3
30	UMKEK	TF	JC644	-	336°(334.1°)	2.2	4.0	-	+5000'	-210	-	RNP 0.3
40	UMKEK	RF Centro: RIM36 r: 2.7 NM	UMKEK	-	-	-	4.2	R	+3500'	-	-	RNP 0.3
50	UMKEK	RF Centro: RIM36 r: 2.7 NM	JC620	-	-	-	4.2	R	+2000'	-	-	RNP 0.3
60	UMKEK	TF	JC621	-	156°(154.1°)	2.2	4.0	-	+2000'	-	-	RNP 0.3
10	VADIV	IF	VAPON	-	-	-	-	-	+5000'	-	-	RNP 0.3
20	VADIV	TF	JC652	-	336°(334.1°)	2.2	3.7	-	+5000'	-	-	RNP 0.3
30	VADIV	TF	JC651	-	336°(334.1°)	2.2	4.0	-	+5000'	-210	-	RNP 0.3
40	VADIV	RF Centro: RIM38 r: 3.3 NM	VADIV	-	-	-	5.2	L	+3500'	-	-	RNP 0.3
50	VADIV	RF Centro: RIM38 r: 3.3 NM	JC620	-	-	-	5.2	L	+2000'	-	-	RNP 0.3
60	VADIV	TF	JC621	-	156°(154.1°)	-	4.0	L	+2000'	-	-	RNP 0.3
10	ROGOK	IF	ROGOK	-	-	2.2	-	-	-4000' +2100'	-200	-	RNP 0.3
20	ROGOK	TF	JC620	-	156°(154.1°)	2.2	4.0	-	+2000'	-	-	RNP 0.3
30	ROGOK	TF	JC621	-	156°(154.1°)	2.2	4.0	-	+2000'	-	-	RNP 0.3
20		TF	ISATI	-	156°(154.1°)	2.2	2.2	-	+1300'	-	-3.0	RNP 0.3
30		TF	RW16R	Y	156°(154.1°)	2.2	3.8	-	78'	-	-3.0/50'	RNP 0.3
40		TF	JC903	-	156°(154.1°)	2.2	5.0	-	+2000'	-	-	RNP 0.3
50		RF Centro: RIM39 r: 2.7 NM	JC904	-	-	-	9.4	R	-	-	-	RNP 1
60		TF	SULTA	-	336°(334.2°)	2.2	7.3	-	-	-	-	RNP 1
70		TF	JC516	-	338°(335.8°)	2.2	11.8	-	+3000'	-	-	RNP 1

LIMA - INTL. JORGE CHÁVEZ

RNP RWY 16R (AR)

ID Punto de recorrido	Latitud/Longitud (WGS84) DD:MM:SS.SS
ISATI	11°57'15.20" S - 077°09'34.66" W
JC516	11°50'08.70" S - 077°18'46.20" W
JC620	11°51'39.13" S - 077°12'20.29" W
JC621	11°55'16.02" S - 077°10'33.41" W
JC642	11°57'37.09" S - 077°15'28.60" W
JC644	11°54'00.21" S - 077°17'15.47" W
JC651	11°48'44.44" S - 077°06'15.25" W
JC652	11°52'21.36" S - 077°04'28.36" W
JC903	12°05'15.10" S - 077°05'37.93" W
JC904	12°07'36.26" S - 077°10'33.83" W
LOKAL	11°54'01.23" S - 077°14'12.64" W
ROGOK	11°48'01.66" S - 077°14'07.33" W
RW16R	12°00'43.32" S - 077°07'52.03" W
SALPU	11°50'48.82" S - 077°08'59.48" W
SULTA	12°00'58.50" S - 077°13'49.40" W
UMKEK	11°50'24.31" S - 077°15'59.49" W
VADIV	11°47'11.85" S - 077°10'46.35" W
VAPON	11°55'43.10" S - 077°02'48.90" W

ID centro de arco RF	Latitud/Longitud (WGS84) DD:MM:SS.SS
RIM35	11°56'26.55" S - 077°13'01.00" W
RIM36	11°52'49.67" S - 077°14'47.87" W
RIM37	11°53'48.62" S - 077°07'30.91" W
RIM38	11°50'11.70" S - 077°09'17.80" W
RIM39	12°06'25.78" S - 077°08'05.83" W

CARTA DE APROXIMACIÓN
VISUAL - OACI

ELEVACIÓN DE
AERÓDROMO 113'

APP
LIMA RADAR 119.7

TWR E 118.1
TWR W 118.7

LIMA - PERÚ
INTL. JORGE CHÁVEZ

